

Requisitos para Profinder con Explorer y Firefox

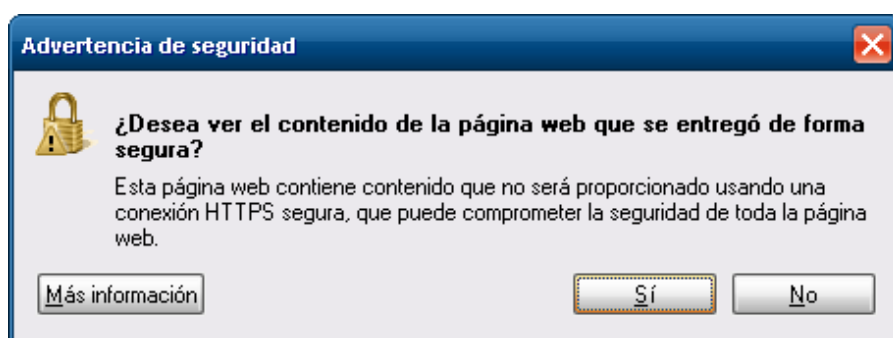
Una vez que se valida al usuario, que se quede la pantalla en blanco significa que el sistema no ha podido progresar. En ocasiones se ve con conexiones lentas (accesos desde portátiles con GPRS) pero cualquier ADSL de los que hoy se comercializan es más que suficiente para acceder a la página con fluidez.

También algún antivirus/cortafuegos demasiado estricto se ha negado a mostrar la página pero siempre ha bastado con relajarlo o permitir las conexiones a los servidores de Profinder.

Si vuelve a suceder, probar refrescando la pantalla (CTRL-F5), cerrar otras aplicaciones que pudieran hacer uso de internet o revisar los log de cortafuegos.

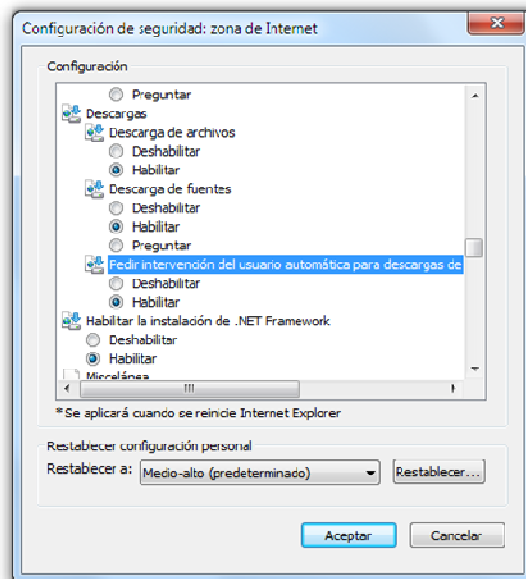
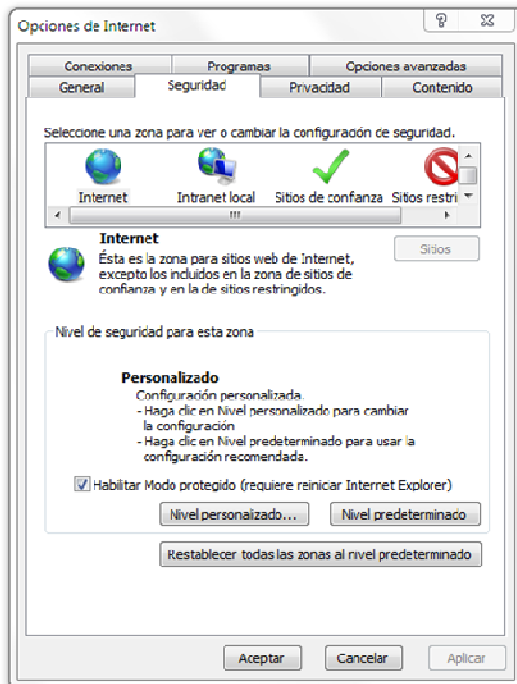
Internet Explorer 8

Hay que tener en cuenta también que en Internet Explorer 8 la advertencia de seguridad que se hará al inicio sobre el contenido seguro/no seguro debe responderse con NO (contrariamente a lo que podría deducirse de la pregunta). Si aquí se contesta "Sí", aparecerá una página totalmente en blanco.



Respecto a otros requisitos, cualquier ordenador medio con IE7, IE8 o Firefox 3 en un entorno doméstico funciona sin problemas. En entornos corporativos, cada empresa es un mundo pero con tener permitidas las conexiones a los puertos 80 (HTTP) y 443 (HTTPS) debe ser suficiente.

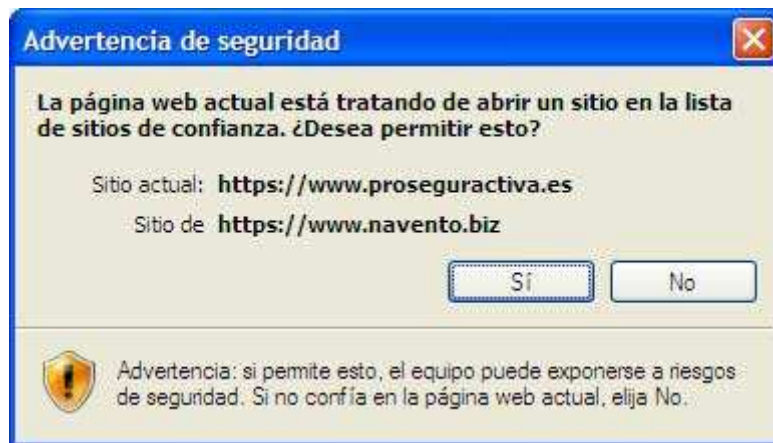
Para la visualización de informes se deben permitir las ventanas emergentes en el navegador.



En cuestión de la configuración de seguridad de Internet Explorer. Ajustar a seguridad media y habilitar “Pedir intervención del usuario automática para descargas...”

Cuando salió IE versión 8 se adaptaron las Webs para ella, hubo que sacrificar algo de la compatibilidad con la versión 6 (que es del año 2001). Es recomendable que se actualice por lo menos a la versión 7 (que salió en el 2006). Firefox desde la versión 3 en adelante.

La seguridad predeterminada en Explorer 8 es media-alta, y puede hacer que se produzcan frecuentes preguntas como la que se ve en la siguiente imagen (no confundir con la del contenido seguro mostrada más arriba), para poder usar la aplicación hay que responder que si a todas éstas, hasta que finalmente se accede a la web de mapas.



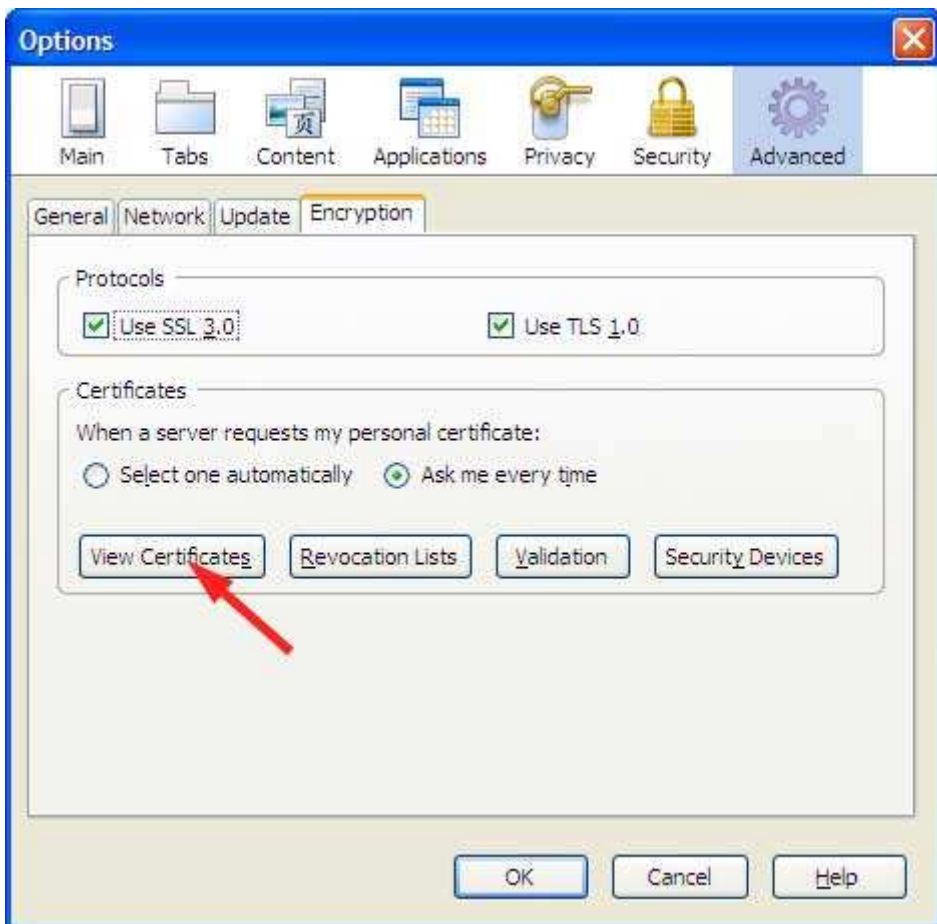
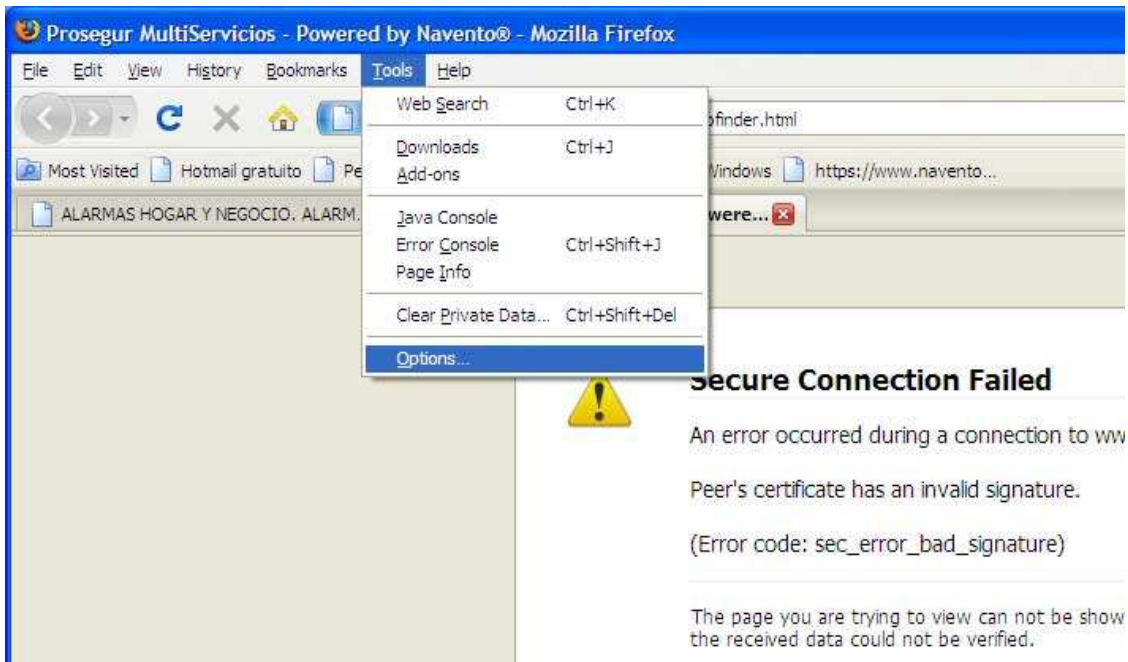
Firefox

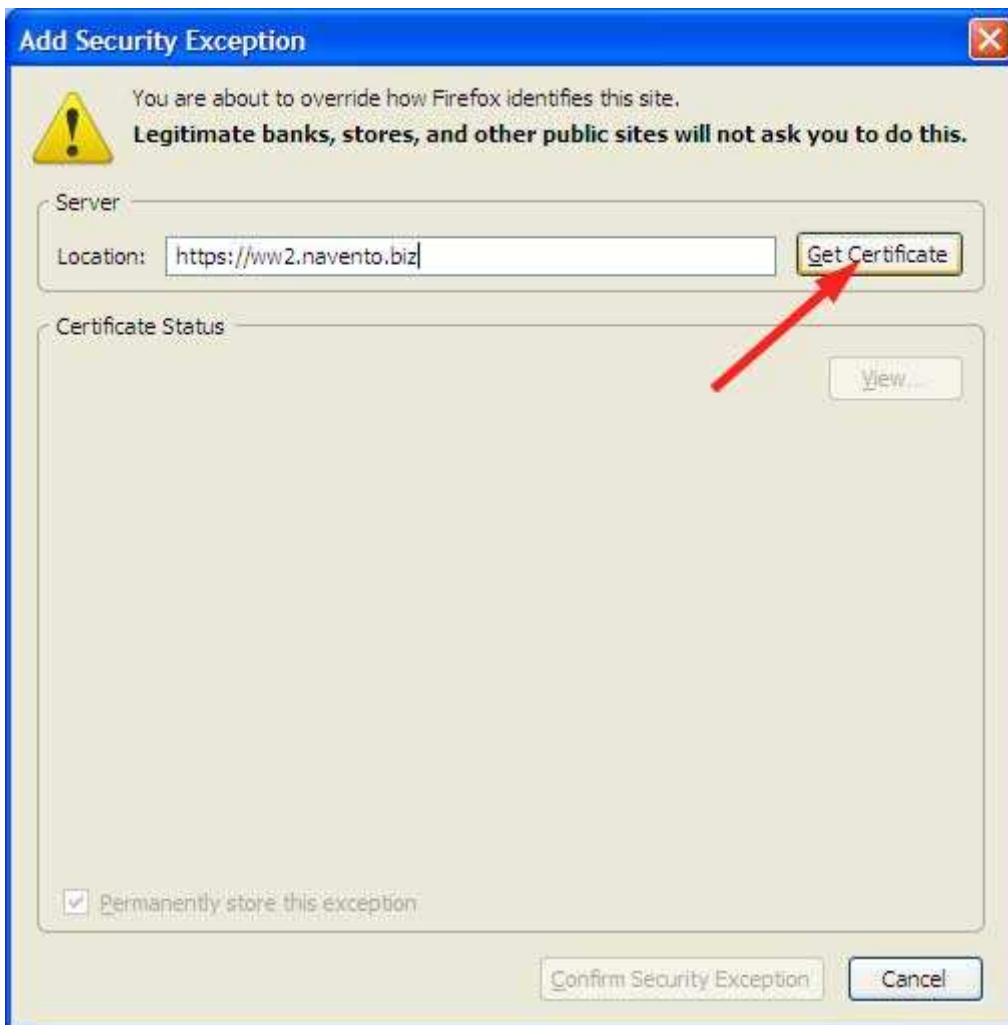
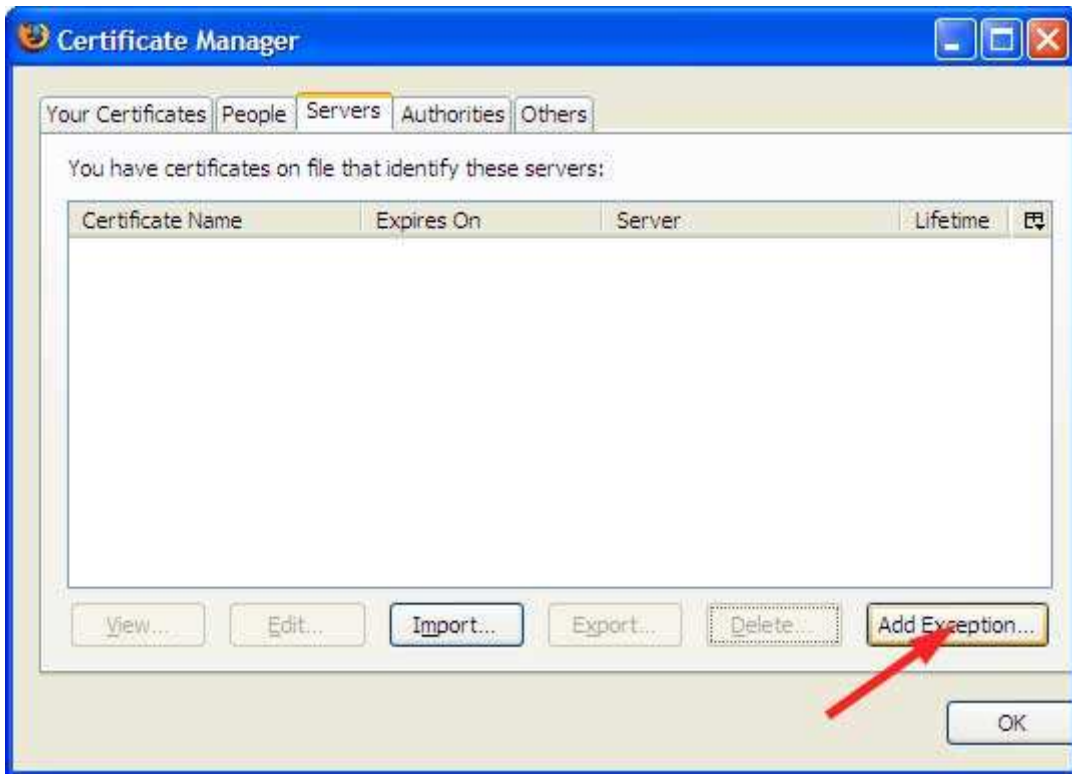
Por último, respecto a FireFox:

- Cuando intentamos acceder por primera vez en un equipo a la dirección https://www.proseguractiva.es/entrada_profinder.html nos sale el error de la imagen siguiente:



Debido a un problema del propio navegador, este error no permite añadir una excepción desde el propio error. La solución pasa por añadir una excepción en las opciones de seguridad de Firefox como sigue:





Como se puede ver, el dominio introducido es <https://ww2.navento.biz>, porque es el único que nos permite obtener el certificado sin problemas.

Una vez pulsado el botón "Get Certificate" y terminada la obtención del certificado, se pueden cancelar todas estas ventanas de Firefox y acceder a la aplicación.

Nota: Este proceso hay que hacerlo una única vez en cada equipo.